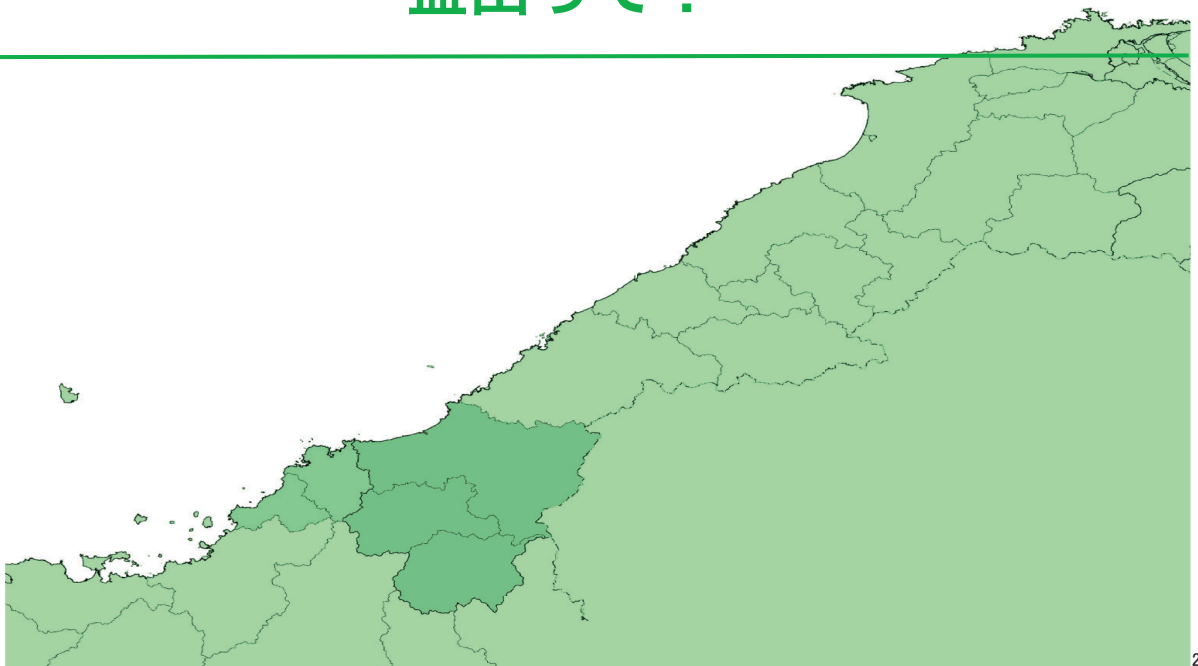

精神障がいにも対応した地域包括ケアシステムの構築事業

島根県益田市の取り組み状況

～ 行政と地域の共創をデザインする ～

令和2年1月20日（月）
於 ベルサール三田
社会医療法人 正光会 松ヶ丘病院
坪内健

益田って？



共創 co-creation

- 多様な職種、機関、業界が連携して、新たなサービスや価値観を作り出すこと
- 双方向でオープンな関係

3

双方向でオープンな関係を作るには

自分が相手に求めることを説明できる

相手の目指すものを知る

相手の限界と可能性を知る

相手の現在の状況を知る

相手の持っている価値観を知る

相手の長所（ストレングス）を生かす

4

デザイン design

- “Design is a relationship between form and content.”
（デザインとは形と中身の関係である） ポール・ランド
- 意匠、設計
- ものごとの本質を理解し、形を与える
- 審美眼を用いて行う計画的行為全般を指す
- 単に表面を飾り立てて美しく見せる行為ではない

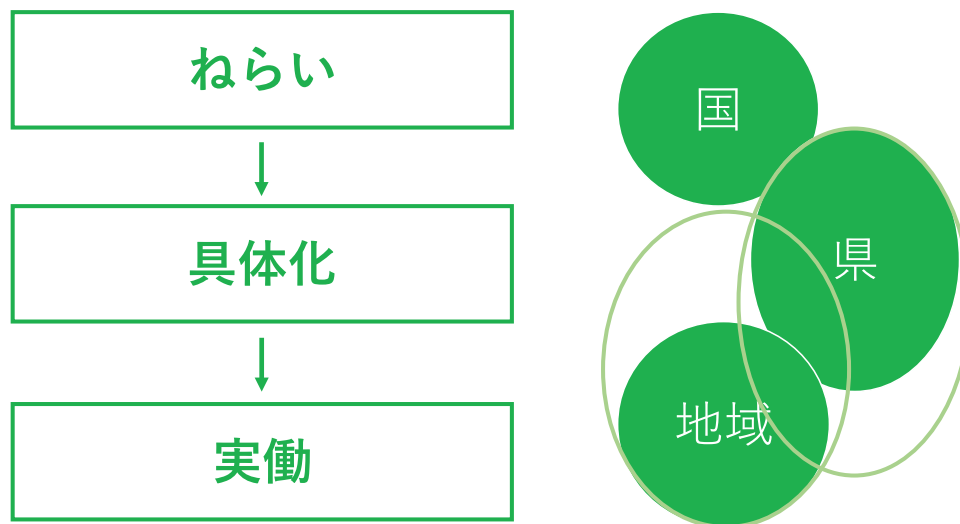
5

地域包括ケアシステムの分かりにくさ

- 雑多でまとまりがない
- その地域ごとにハードの構成が違う
- 人口サイズ、住民の構成・気質も違う
- 常に動いている
- 生命に似たシステム（複雑系）
- 偶然性が介在する
- 結果（成果）が分かりにくい

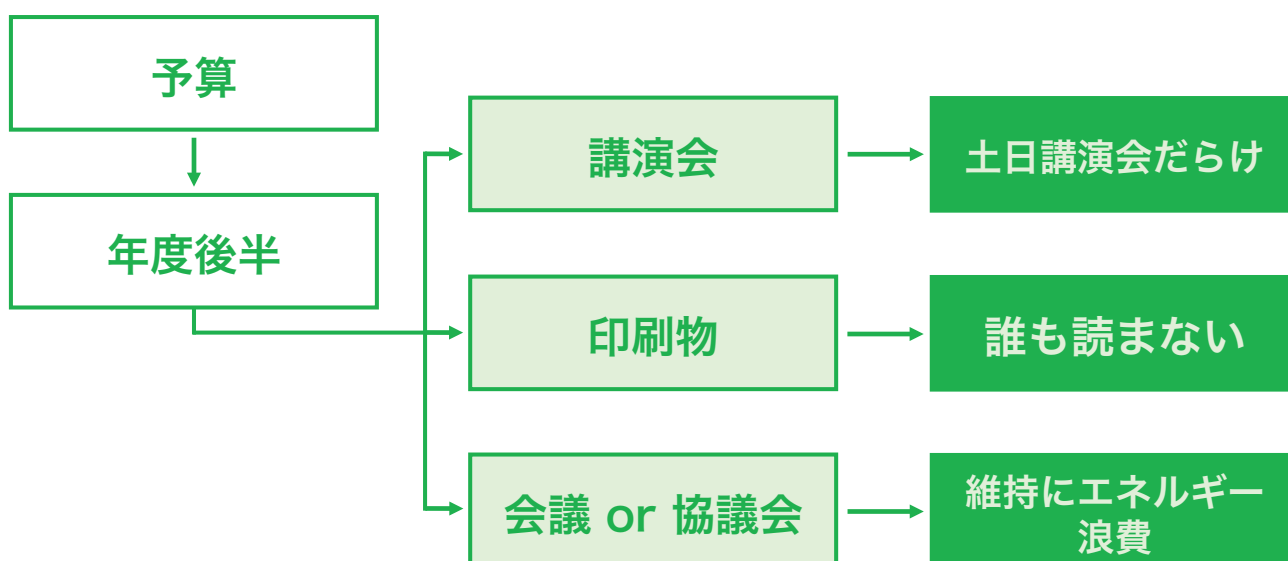
6

システムが動くまで



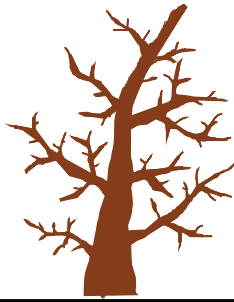
7

よくあるパターン



8

ハレ



- 分かりやすい、語りやすい、叙事詩的
- フェス的な取組、非日常
- 情報強者
- 人々がたくさん集まる場所



- 表現しにくい、目に見えにくい
- 日常、普通のもの
- もの言わぬ人、情報弱者
- マイノリティー

ケ

9

地域が望むこと

- 今あるものを再考：むやみに会議を増やさない
- 前半期に予算の使い道を相談して欲しい
- 日常臨床の保全・活性化に結びつけて欲しい
- 地域に必要なことを一緒に考えて欲しい
- 地域に必要な知識、コネクションを紹介して欲しい

10

事例 1

自死総合対策

- 地域の支援者が共通デザインの名刺を持ったらどうだろうか
- 毎年企画を練るよりも、シリーズで何かできないか
- 「ゆるキャラ」を作ったらどうだろうか

11



HEART MEGAPHONE

“ハートメガフォン”は
益田・鹿足の“こころの健康”の
シンボルマークです

相談先についての
お問い合わせは

益田圏域自死防止対策連絡会
〔事務局 益田保健所 健康増進課〕

☎0856・31・9545

12

三方よし

行商で財を成した近江商人の心意気

- 売り手よし
- 買い手よし
- 世間よし

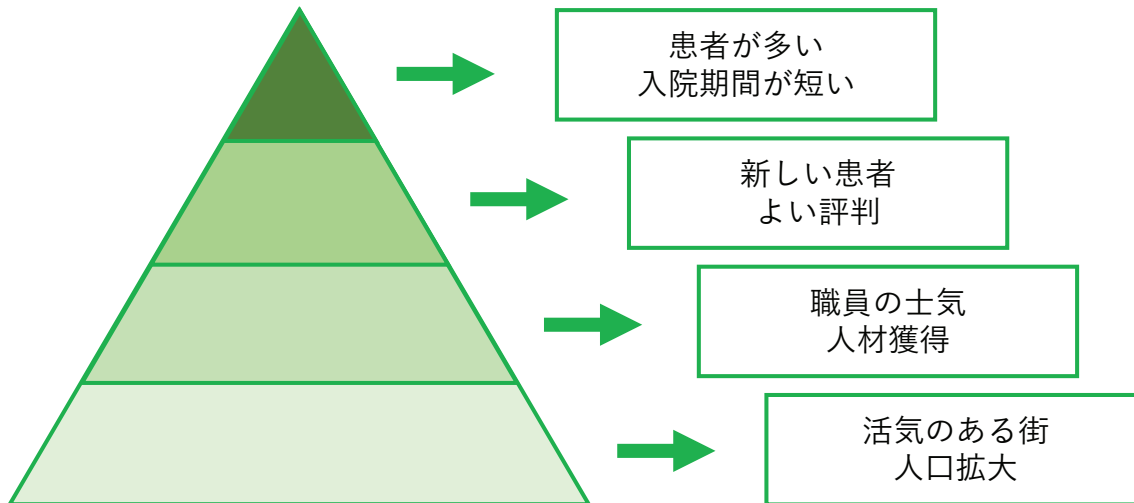
13

商売を通じて世間のためになる仕組みを探る

ソーシャル・デザイン
コミュニティ・デザイン

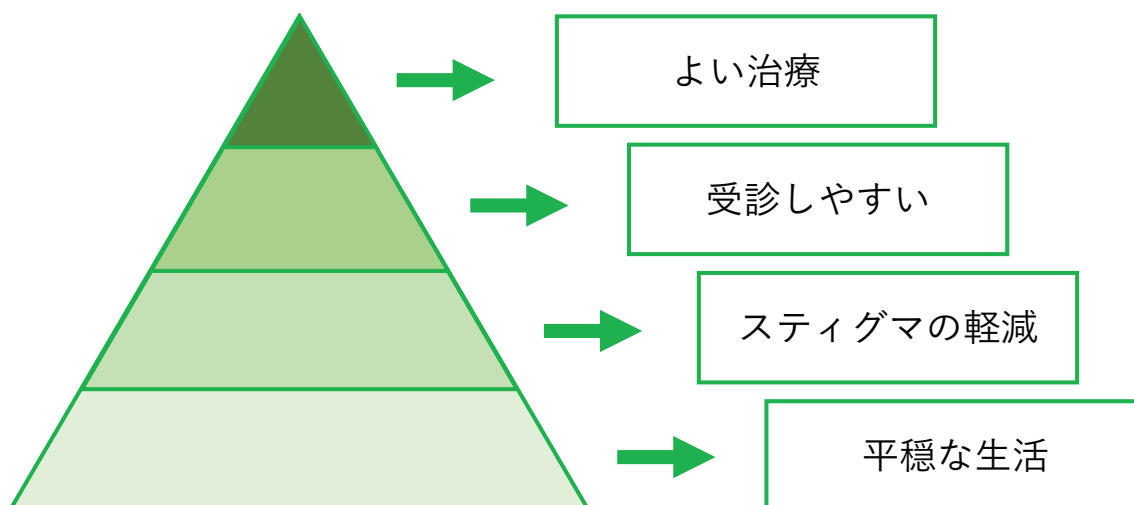
14

売り手よし



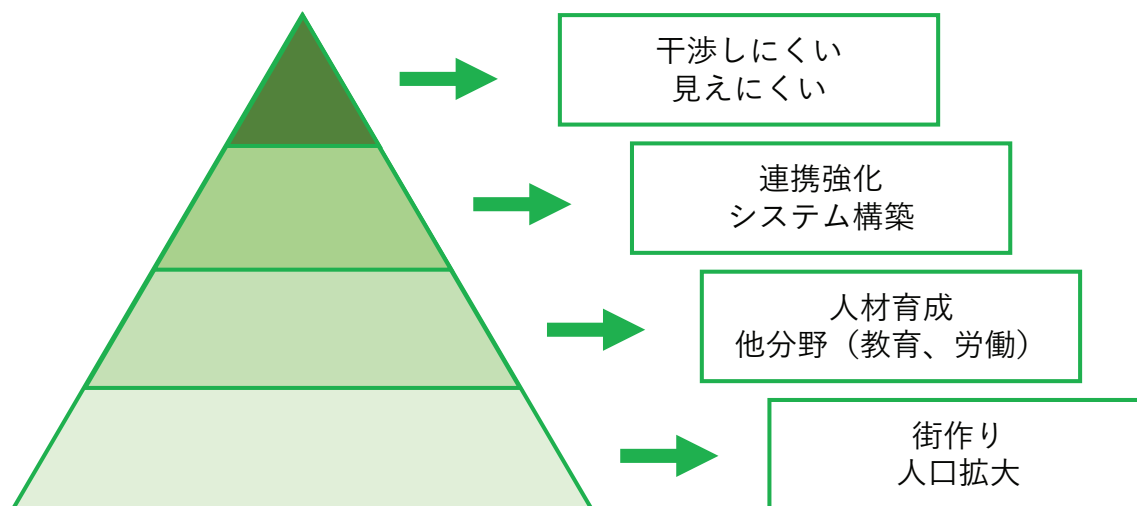
15

買い手よし



16

世間よし



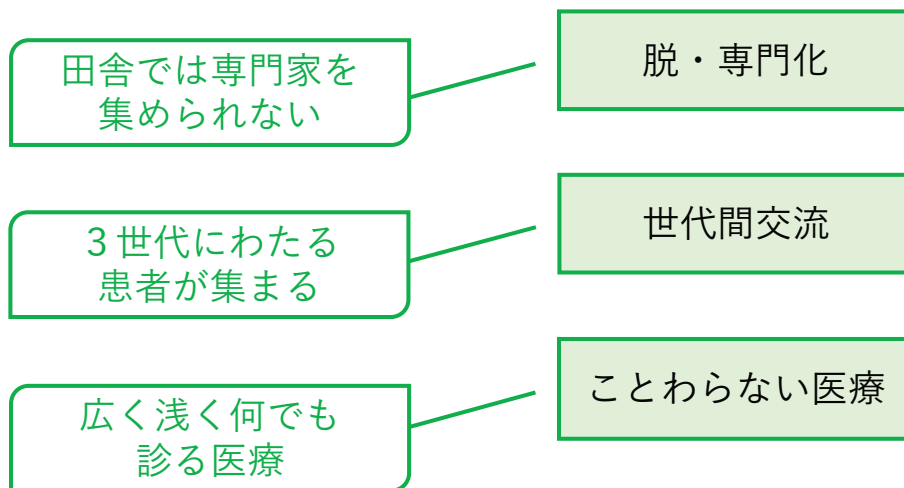
17

行政の役割

- 先に答えを用意しない
- 地域のインフルエンサーに働きかける
- 出会いの機会を設定する
- 自分たちが楽しむ
- ローカルルールを緩和
- 実は異動のある行政人自体こそ「風の人」

18

多様な精神障がいに対応すること



19

事例 2

ギャンブル依存症対策

- 何らかの研修会の懇親会で意気投合
- 県の依存症対策
- 心と体の相談センターの取り組み
- リーダーのやる気



20

医療ツーリズム

- 医療を目的とした旅行
- 医療法人は独自に行いにくい（医療広告、収益活動、旅行業）
- 都会でないと受けられない医療 ⇔ その地特有のもの（森林浴、乗馬、温泉、清流など）

21



22

事例 3

益田保健所の認知症対策

何か
できません
かね

どうせなら
おもしろい
ことしようよ

30代って
しゃべる場が
ないんですよ

他の業種も
入れた方が
いいよ

23

こそっと
30代小会議

Meet up! 30s

2018.3.15 [木]

18:30~21:00

場所/喫茶 きよら

〒698-0041 島根県益田市高津4丁目24-10
松ヶ丘病院敷地内

“同じまちに住む30代が
30人集まってみる”
という大実験の
テーマは…私の〇〇体験!?



24

事例 4

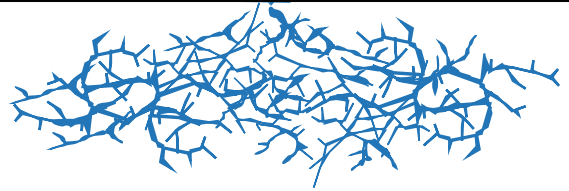
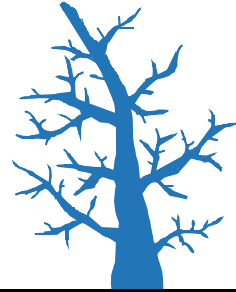
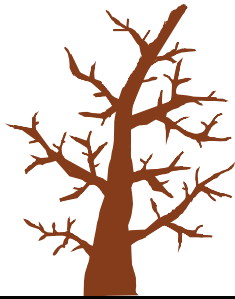
高齢者の交通対策

- 免許返納後の交通手段がない
- 路線バスの状況を知らない
- 会議をしても生き生きとした意見が出ない
- 関係者で一日バス旅行を企画
- 実は車を持たないスローライフは豊かな生活なのかもしれない

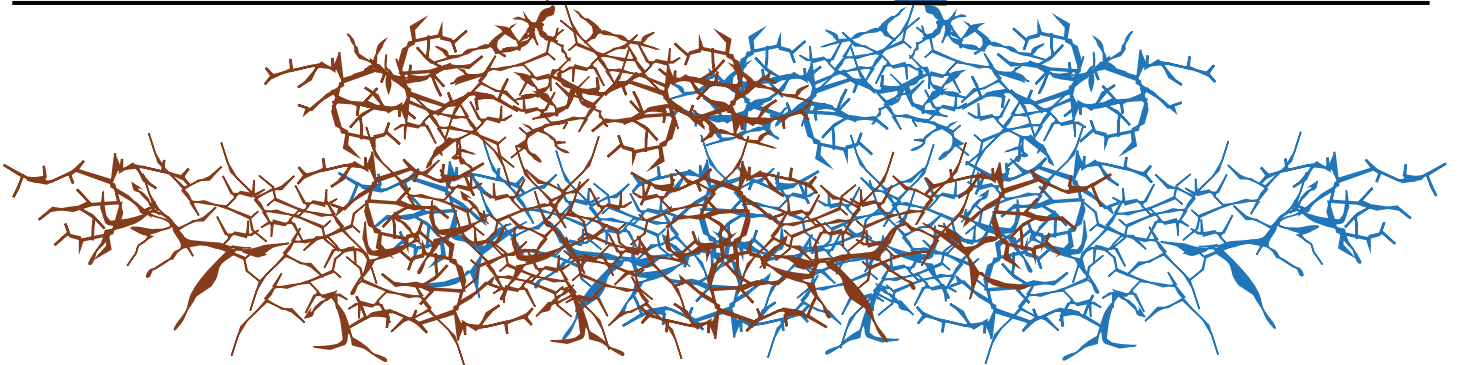
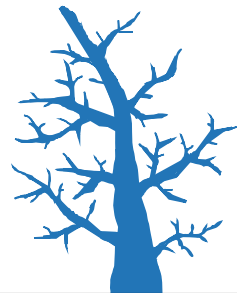
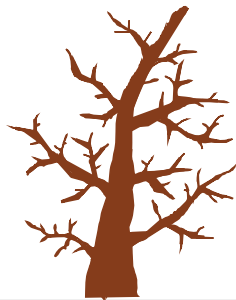
25



26



27



28

2つのシステム

ツリー型

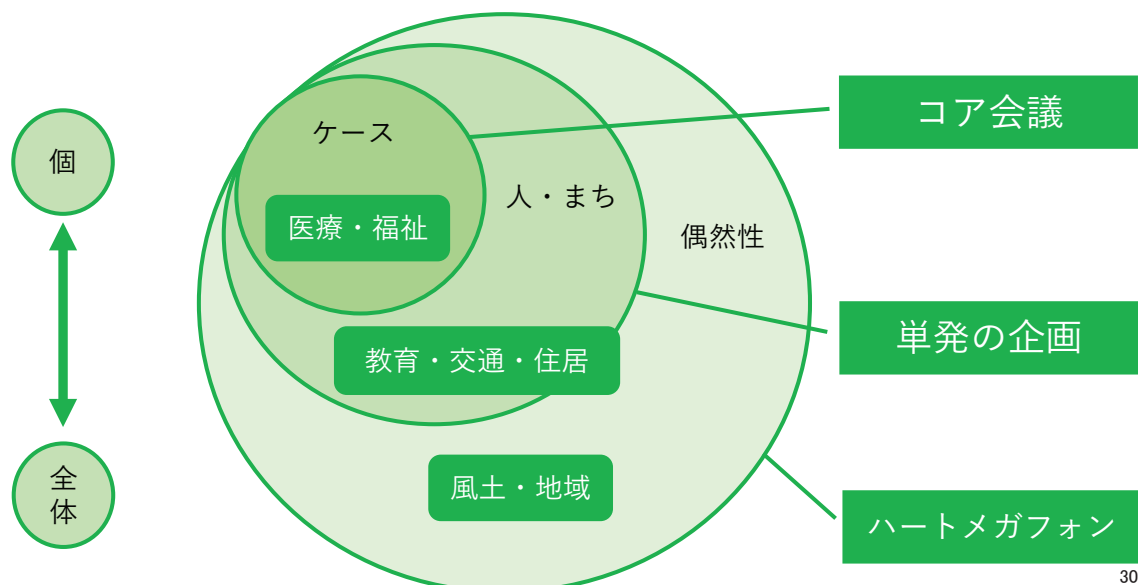
- 出自や根源的意味、ルーツ（根）から出発して構築されるシステム
- 根源の統一性から全てが分岐するという思考
- 全体主義的
- 強迫的

リゾーム型

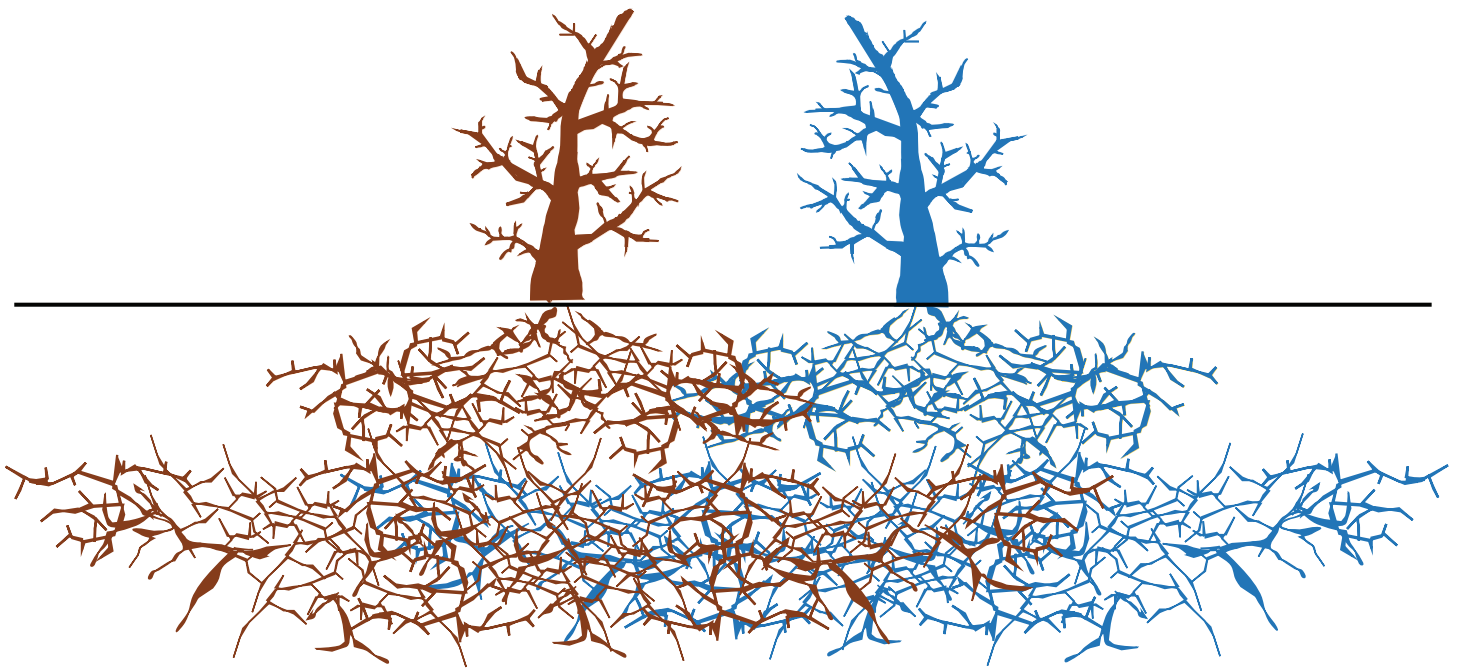
- 根という根源的な統一性や中心をもたない
- 非中心化され、開かれたシステム
- システム内での自由で横断的な接続
- 多様性

29

益田市の包括ケアシステム ますだ共創協議会



30



31

システム作りは遊びそのもの

今日何して遊ぶ？



ここ（地域）で何する？

これとこれ結びつけたら
面白くない？



こことここ結びつけたら
面白くない？

あの人が詳しいから
聞いてみようか？



あの人が詳しいから
聞いてみようか？

ないからあれで
代用できない？



ないならあるもので
代用しない？

32

ケアが、つながる。

人が、つながる。

地域が、つながる。

子へ孫へ、こころが

つながる。

